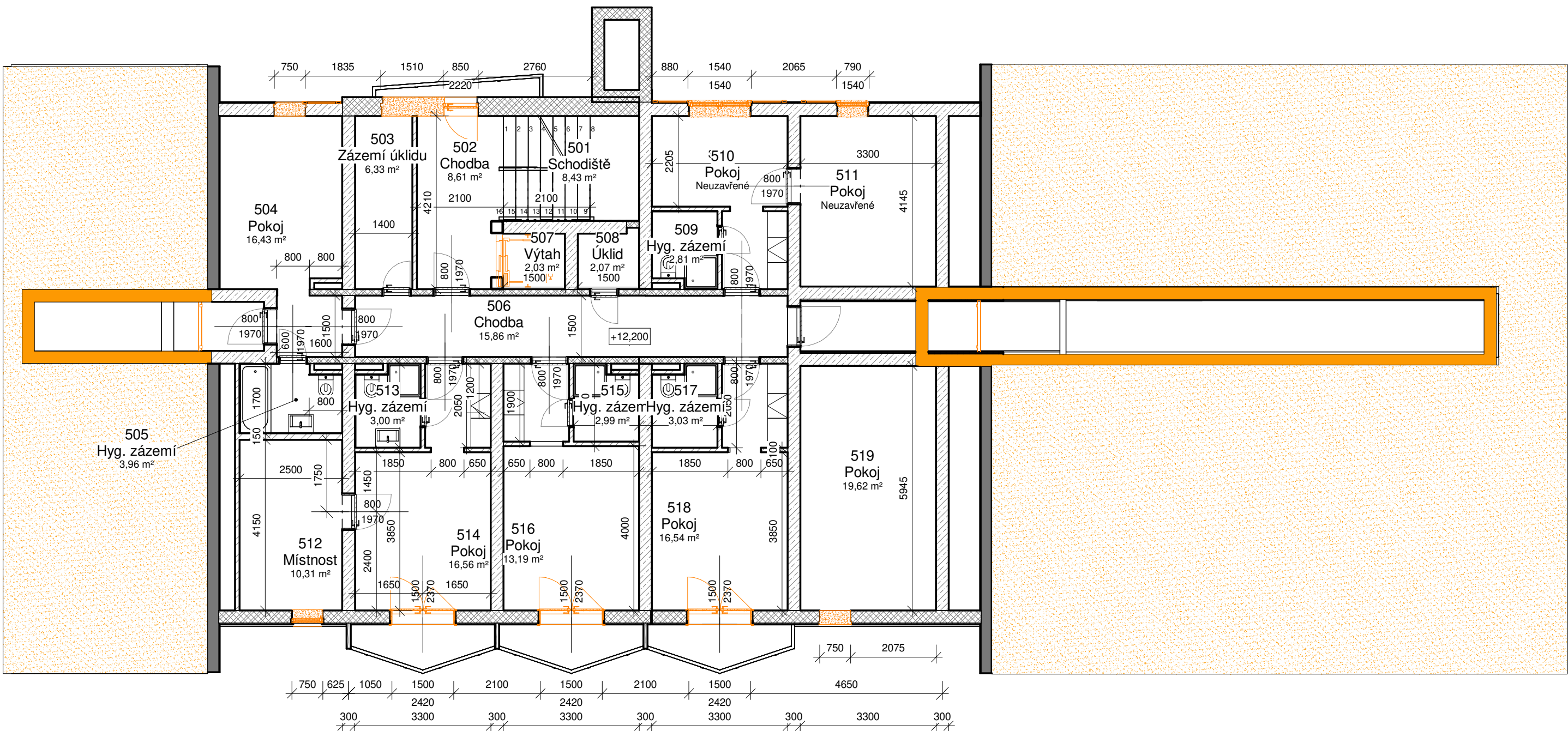


LEGENDA MATERIÁLŮ



STÁVAJÍCÍ KONSTRUKCE

	Zdivo z dutých cihel	tl. 300 mm
	Obvodové zdivo CDKL M10	tl. 300/450 mm
	Příčky	tl. 100/150 mm
	Zateplení deskami ORSIL + SDK desky	tl. 50 + 12 mm
	Kamenný obklad	tl. 150 mm
	Nosné sloupy	

BOURANÉ KONSTRUKCE

	Obvodové zdivo CDKL M10	tl. 300/450 mm
	Řez bouranou konstrukcí	tl. 300/450 mm
	Pohled na bouranou konstrukci	
	Výplně otvorů (okna, dveře) U _s 1,1 W/(m ² K) / zámečnické prvky	

SKLADBY STŘECH

ST01 - STŘECHA NAD RESTAURACÍ

Hydroizolace - 2xIPA	tl. 20 mm
Plynosilikát s větr. kanálky	tl. 170 mm
Štěrkopísek (spádování)	tl. 100 mm
Beton	tl. 30 mm (nad viny plechu)
Trapézový plech	
Ocelové nosníky I 140	tl. 400 mm
Vzduchová mezera	tl. 50 mm
SDK Podhled	

ST02 - STŘECHA NAD HLAVNÍ BUDOVOU

Šindelová krytina	tl. 20 mm
Lepenka	tl. -
Bednění dřevěné	tl. 20 mm
Latování	tl. 80 mm
Fibrex ocelové vlákna	tl. 17 mm
Bednění dřevěné	tl. 20 mm
Ocelové nosníky I 120 proložené	
tepelnou izolací	tl. 120 mm
Bednění dřevěné	tl. 20 mm
Omlítka	tl. 2 mm

ST03 - STŘECHA NAD HLAVNÍ BUDOVOU

Šindelová krytina	tl. 20 mm
Lepenka	tl. -
Bednění dřevěné	tl. 20 mm
Latování	tl. 80 mm
Fibrex ocelové vlákna	tl. 17 mm
Bednění dřevěné	tl. 20 mm
Stropní desky PZD 60a-660	tl. 250 mm
Omlítka	tl. 2 mm

ST04 - STŘECHA NAD HLAVNÍ BUDOVOU

Šindelová krytina	tl. 20 mm
Lepenka	tl. -
Bednění dřevěné	tl. 20 mm
Latování	tl. 80 mm
Fibrex ocelové vlákna	tl. 17 mm
Bednění dřevěné	tl. 20 mm
Stropní desky SZD 33-60/450	tl. 150 mm
Omlítka	tl. 2 mm

ST05 - STŘECHA NAD HLAVNÍ BUDOVOU

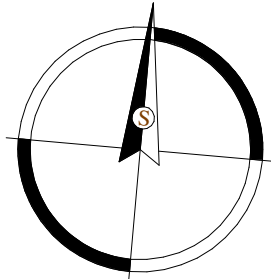
Šindelová krytina	tl. 20 mm
Lepenka	tl. -
Bednění dřevěné	tl. 20 mm
Latování	tl. 80 mm
Fibrex ocelové vlákna	tl. 17 mm
Bednění dřevěné	tl. 20 mm
Ocelové nosníky I 120 proložené	
tepelnou izolací	tl. 120 mm
Bednění dřevěné	tl. 20 mm
Omlítka	tl. 2 mm

Tabulka místností 5.NP

Číslo	Název	Plocha
501	Schodiště	8,43 m ²
502	Chodba	8,61 m ²
503	Zázemí úklidu	6,33 m ²
504	Pokoj	16,43 m ²
505	Hyg. zázemí	3,96 m ²
506	Chodba	15,86 m ²
507	Výtah	2,03 m ²
508	Úklid	2,07 m ²
509	Hyg. zázemí	2,81 m ²
510	Pokoj	Neuzavřené
511	Pokoj	Neuzavřené
512	Místnost	10,31 m ²
513	Hyg. zázemí	3,00 m ²
514	Pokoj	16,56 m ²
515	Hyg. zázemí	2,99 m ²
516	Pokoj	13,19 m ²
517	Hyg. zázemí	3,03 m ²
518	Pokoj	16,54 m ²
519	Pokoj	19,62 m ²

POZNÁMKY

- Dojde k demolici vybraných výplní otvorů obvodových stěn
- Ze střechy v hlavní budově budou odstraněny horní vrstvy viz skladby střech
- Dojde k odstranění zábradlí v balónech přístupných z chodby
- Dojde k odstranění okenic ze severní strany hlavního objektu
- Dojde k demontáži nápisu: Hotel Ski a po zateplení ke zpětné montáži
- Demolice části stěn a stropu pro novou vzduchotechniku, viz Prostupy pro vzduchotechniku
- Demontáž zámečnických prvků
- Odstranění oplechování stěn na balkónech přístupných z chodby hlavní budovy
- Demolice nadbytečného zdiva u balkónu přístupných z chodby, pro uložení PUR panelů v novém stavu
- Demolice výtahu v hlavní budově pro umístění nového do výtahové šachty



±632.500 m.n.m. = Úroveň podlahy v 1.NP
Veškeré kóty jsou pouze orientační, reálné rozměry je nutno ověřit na stavbě.

Název stavby [Project title]: Hotel Ski - Nové Město na Moravě; Energetické úspory		Zakázka [N.O.]: Z19_025	Stavebník [Investor]: RMN, s.r.o. Rašínová 103/2 602 00 Brno CZ07219539	
Místo stavby [Site]: Nové Město na Moravě p.č. 3104/1, 3104/3, 3118/10, 3124/3 k.ú. Nové město na Moravě [706418] okr. Žďár n. Sázavou				
Hlavní projektant [General designer] <div><div>-instinkt-</div><div>PROJEKT</div></div> <div>instinkt projekt, s.r.o. Videňská 228/7 639 00 Brno IČ: 06071490</div>			Projektant části PD [Designer of the part] <div><div>-instinkt-</div><div>PROJEKT</div></div> <div>instinkt projekt, s.r.o. Videňská 228/7 639 00 Brno IČ: 06071490</div>	
Architekt: [Architekt]: Ing.arch. Bohumil Lancman			Vypracoval: [Designed by]: Bc. David Josiek	
HIP: [Project manager]: Ing. Josef Beneš			Kontroloval: [Checked by]: Ing. Josef Beneš	
Zodpovědný projektant: [Accountable designer]: Ing.arch. Bohumil Lancman			Část dokumentace: [Part of doc.]: Architektonicko-stavební řešení	

OBSAH VÝKRESU Půdorys 5.NP - Bourané konstrukce		Formát [Format]: 4xA4	Měřítko [Scale]: 1:100	Paré [Pare]:	Rev. [Revision] 00
Stavební objekt [Building object] SO01	Datum [Date] 03.2020	Stupeň [Phase] DPS	Členění dok. D 1.1		Č. V. [Drawing No.] 207